

EKÖ-RAD
a n t i r a d o n

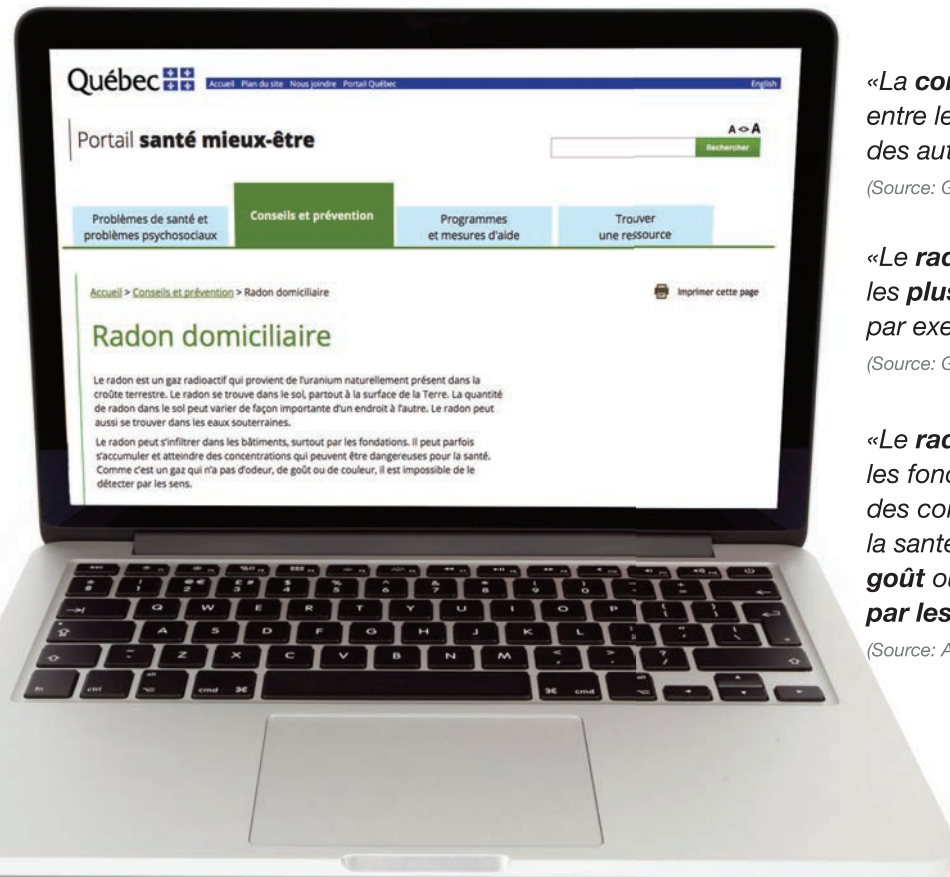
La solution pour canaliser le **radon** hors de chez vous

Le **radon** : Un tueur discret, invisible et imperceptible

S
O
M
M
E
R



Quelques faits



«**La concentration de radon peut varier beaucoup entre les maisons, même si elles sont proches les unes des autres.**»

(Source: Gouvernement du Québec)

«**Le radon s'accumule principalement dans les pièces les plus basses et les moins ventilées d'une résidence, par exemple le sous-sol.**»

(Source: Gouvernement du Québec)

«**Le radon peut s'infiltrer dans les bâtiments, surtout par les fondations. Il peut parfois s'accumuler et atteindre des concentrations qui peuvent être dangereuses pour la santé. Comme c'est un gaz qui n'a pas d'odeur, de goût ou de couleur, il est impossible de le détecter par les sens.**»

(Source: Association pulmonaire du Québec)

• ALERTE RADON ALERTE RADON

Gaz **radioactif nocif** et **hautement cancérigène**. Le **radon** est présent dans tous les sols et s'infiltré dans les maisons par les fondations, la tuyauterie et tout ce qui entre en contact avec le sol. Ce gaz doit **absolument être canalisé**.

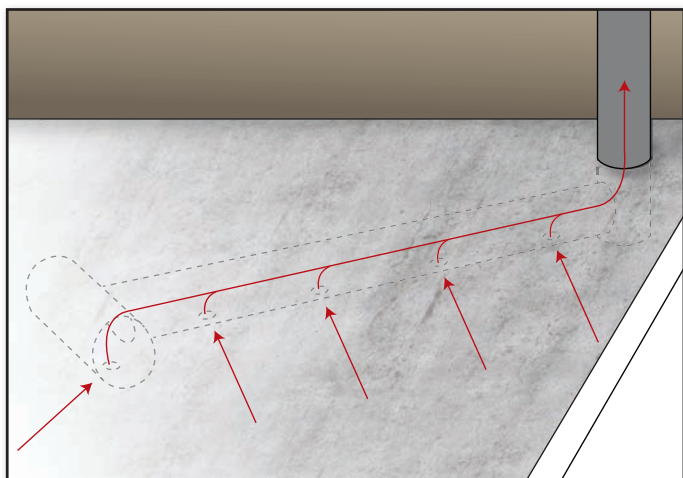
Conçue et fabriquée au Québec, la tuile *Ekö-RAD* de *Polymos®* vous procure une sécurité et paix d'esprit en **canalisant le radon** hors de votre **nouvelle construction**. L'*Ekö-RAD* a spécialement été créée pour ventiler le radon. Faite d'EPS, la tuile *Ekö-RAD* est aussi un **excellent isolant (R-11,1)**, vous procurant un confort supérieur en **réduisant les pertes de chaleur** et du même coup vos **frais de chauffage**. Bref, l'*Ekö-RAD* joue un double rôle.

Installée directement sur le ¾ net, l'Ekö-RAD remplace 100 mm de pierre. Chaque tuile a des feuillures, coupant le pont thermique des tuiles. Une fois toutes les tuiles *Ekö-RAD* posées, un pare-vapeur de 6 mil est installé et la dalle de béton peut être ensuite coulée.

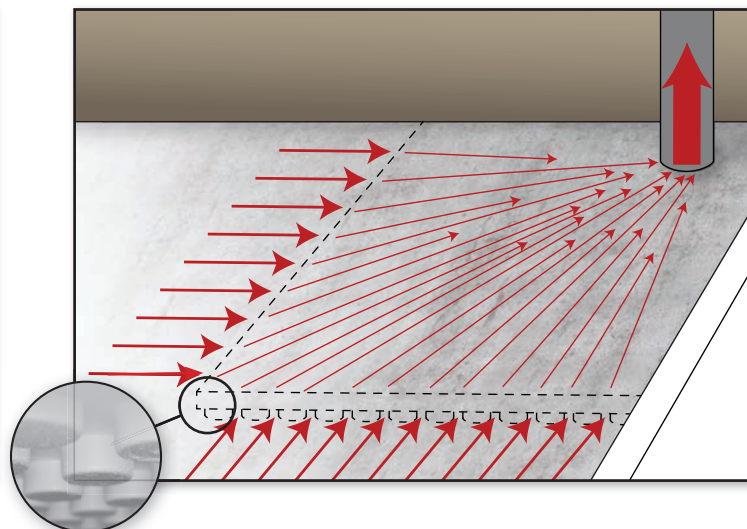
DES STATISTIQUES TROUBLANTES

- **16 %** des cancers du poumon sont liés au radon
- Le **radon** est la 2^e cause du cancer du poumon, après le tabagisme
- **1 sur 20**: Le risque pour un non-fumeur de développer un cancer du poumon
- **1 sur 3**: Le risque pour un fumeur de développer un cancer du poumon

La canalisation du radon



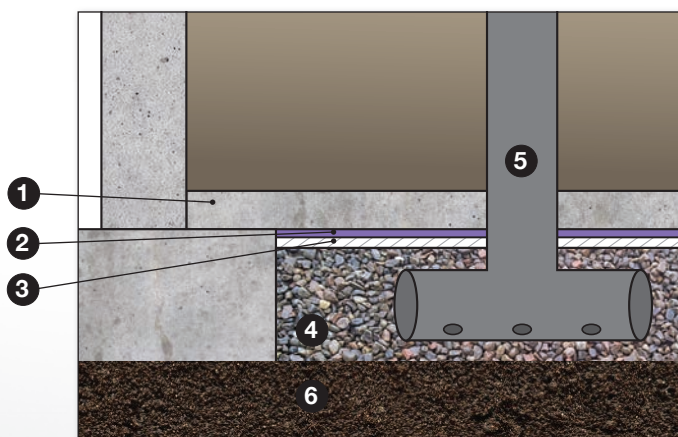
Pour canaliser le radon, selon la **méthode actuelle**, un **tuyau perforé** est installé dans le $\frac{3}{4}$ net **jusqu'au centre** de la dalle pour **aspirer le plus possible** de radon par un ventilateur.



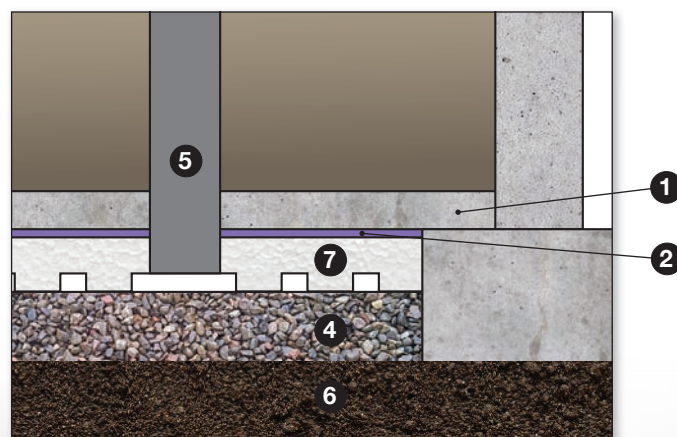
Avec l'**Ekö-RAD**, l'**espacement entre les pattes** assure une **ventilation maximale**, permettant à un ventilateur d'aspirer sans effort tout le radon dans le sol.

Comment l'*Ekö-RAD* peut vous aider?

SANS *Ekö-RAD*



AVEC *Ekö-RAD*



1 Béton
2 Pare-vapeur

3 Isolant
4 Pierre 3/4 net

5 Cheminée d'évacuation
6 Terre

7 Tuile isolante *Ekö-RAD*

À propos de *Polymos*[®]

Fondée en 1969 à Terrasse-Vaudreuil, à l'ouest de Montréal, *Polymos*[®] se démarque comme un leader dans l'industrie des plastiques expansés en Amérique du Nord.

L'entreprise offre sous un même toit tous les services nécessaires à la réalisation de chaque projet :

- Consultation, ingénierie, conception, prototypage
- Production de pièces par un procédé de moulage
- Production de pièces par taillage à partir de gros blocs
- Assemblage
- Assurance qualité
- Service après-vente

Polymos[®] fait partie d'un groupe sélect d'entreprises qui ont réussi à obtenir la certification « *Employeur Remarquable* » par le *BNQ* (Bureau de normalisation du Québec).

L'expérience, la créativité et l'ingénierie sont trois solides piliers sur lesquels les clients de *Polymos*[®] peuvent s'appuyer.

Produits isolants

Comme l'EPS est un matériau à cellules fermées remplies à 98 % d'air, il a d'excellentes propriétés isolantes. L'EPS est un matériau de choix lorsqu'il faut éviter les fluctuations de température. Il ne se dégrade pas avec le temps, reste stable et maintient ses qualités isolantes (facteur R) pendant toute la durée de son installation.

Comme l'EPS ne produit pas de lixiviat, il est un choix écoresponsable. De plus, le polystyrène expansé (EPS) garde un facteur R stable dans le temps, même après des années de périodes de gel / dégel.

Gamme de produits *Polymos*[®]

- Type 1,2,3
 - Ekö-RAD
 - Ekösteps[®]
 - Panneaux HD210
 - Panneaux HD275
 - Panneaux HD400
- À feuillures ou rives droites

Quelques projets d'envergure de *Polymos*[®]



Autoroute 30



Autoroute 40 Berthierville



Landmark (maison passive)

